



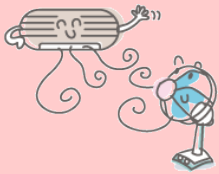
～中部電力パワーグリッドからのお願い～ 夏の省エネ・節電にご協力ください

今年の夏の中部エリアの電力需給は、安定供給に最低限必要な予備率（3%）をわずかに上回る3.1%になるなど、非常に厳しい見通しのほか、ウクライナ情勢などの影響による燃料調達リスクの高まりが生じています。

当社グループにおいても、安定供給に向けて発電所や送配電設備の重点的な保守・点検の確実な実施等、各種取り組みを行ってまいります。お客さまにおかれましても、**無理のない範囲**で省エネ・節電にご協力をお願いいたします。



エアコン



- 夏冷房時の室温は28℃にしましょう！
- 不必要なつけっぱなしはやめましょう！
- 月に1回～2回はフィルターを掃除しましょう！
- 扇風機などを使って冷えた空気を循環させましょう！

冷蔵庫



- 熱いものは冷ましてから入れましょう！
- 冷蔵庫の中の整理をしましょう！
- 開閉の時間を短くし、無駄な開閉をやめましょう！
- 庫内の温度を適切に設定しましょう！

照明



- 無駄な灯りはこまめに消すようにしましょう！
- 壁スイッチで電源OFFにしましょう！（リモコン機能を使用中はわずかに電力を消費しています。）
- 長時間使用するところは消費電力の少ないものにしましょう！

詳しい省エネ・節電のヒケツはこちらで検索！

省エネのヒケツ 中部電力

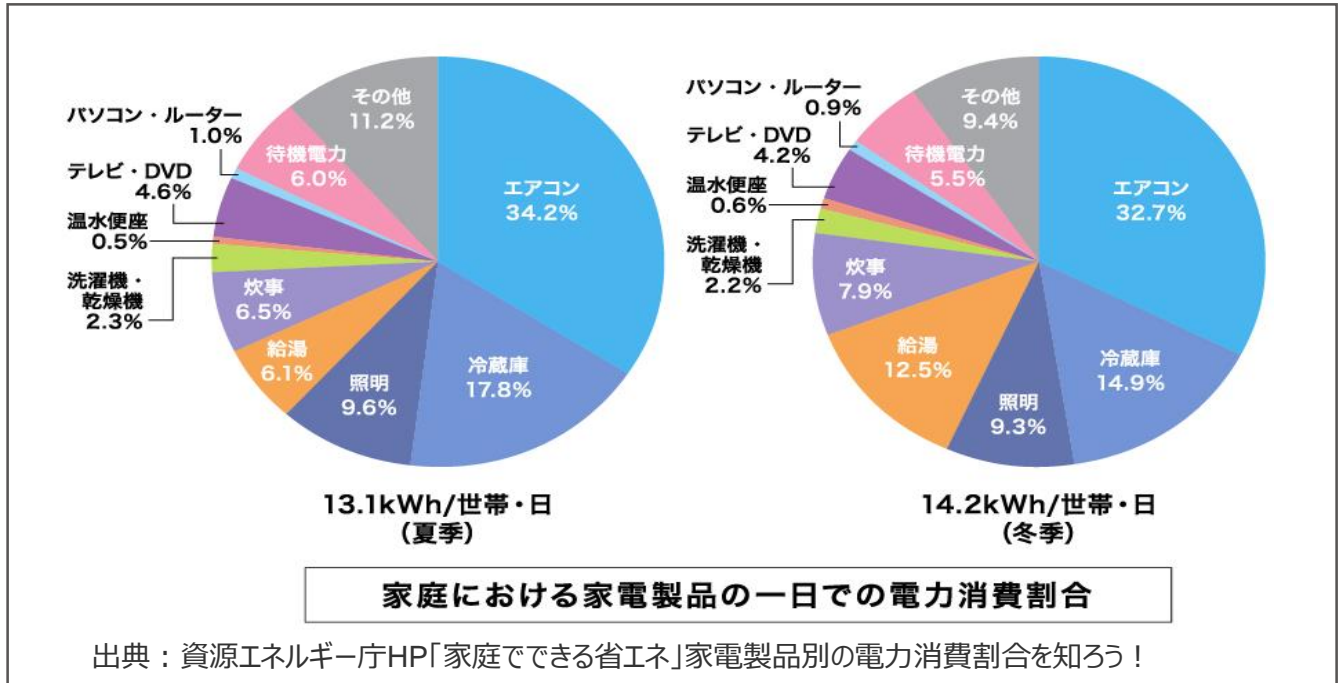


<問い合わせ先>

中部電力パワーグリッド株式会社
ネットワークコールセンター

TEL: 0120-985-232

エアコン、冷蔵庫、照明の3つの機器で5割の電力消費量があるってご存じでしたか??



省エネのための3つのヒケツを紹介いたします！

➤ 省エネ型の機器を選ぶ

家電製品の最新モデルほど省エネ効果が高くなっています。古い型を使い続けるよりも、思い切って買い替えた方が電気料金等もおトクな場合があります！

➤ 無駄遣いをなくす

スイッチをこまめに切る、プラグをコンセントから抜く、冷暖房は適温で、など細かな工夫の積み重ねが大きな省エネ効果につながります！

➤ 家をまるごと省エネ化する

冷暖房で使う電気を節約するには、熱が外に逃げにくい「高気密・高断熱化」するのが最も効果的。新築・改築の際にはぜひご検討ください！