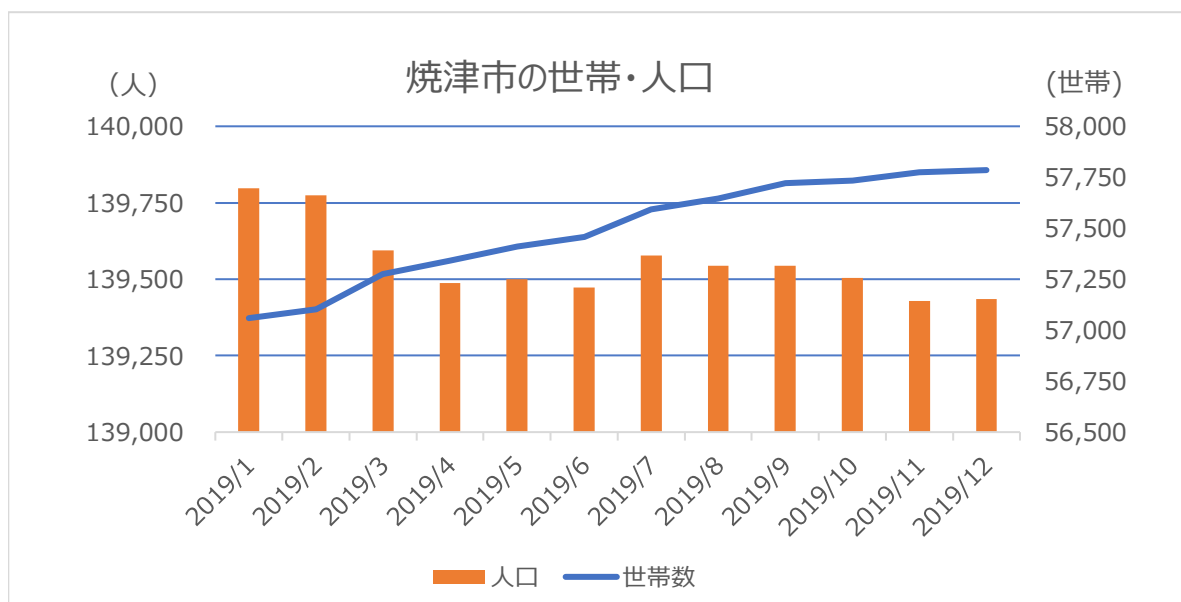


## 世帯・人口

	2019/1	2019/2	2019/3	2019/4	2019/5	2019/6	2019/7	2019/8	2019/9	2019/10	2019/11	2019/12
世帯数	57,059	57,103	57,275	57,341	57,410	57,456	57,593	57,647	57,722	57,734	57,773	57,785
内外国人世帯	2,117	2,148	2,193	2,204	2,226	2,223	2,275	2,273	2,323	2,353	2,401	2,395
前月比	27	44	172	66	69	46	137	54	75	12	39	12
人口	139,798	139,774	139,594	139,488	139,499	139,473	139,578	139,544	139,543	139,505	139,429	139,435
内外国人	4,083	4,122	4,168	4,187	4,235	4,249	4,319	4,320	4,371	4,414	4,467	4,467
前月比	-78	-24	-180	-106	11	-26	105	-34	-1	-38	-76	6
外国人割合	2.92	2.95	2.99	3	3.04	3.05	3.09	3.1	3.13	3.16	3.2	3.2



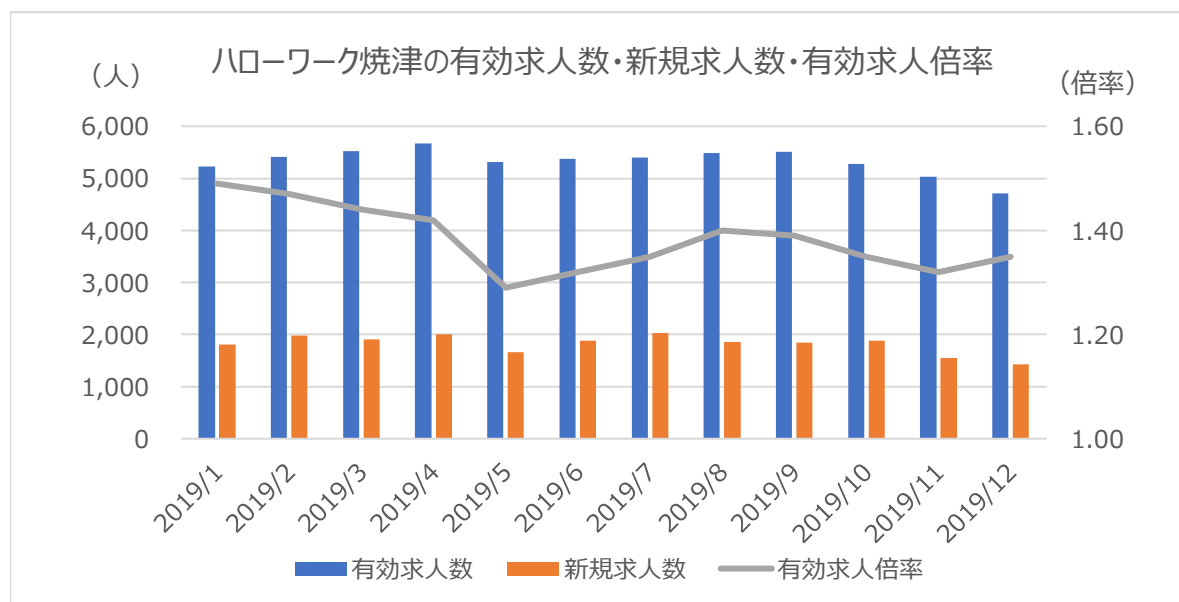
データ：焼津市  
期間：2019年1月～2019年12月

2019年10月 から 2019年12月 の四半期において

世帯数	63 世帯 ↑
内外国人世帯	72 世帯 ↑
人口	108 人 ↓
内外国人	96 人 ↑

# 雇用

	2019/1	2019/2	2019/3	2019/4	2019/5	2019/6	2019/7	2019/8	2019/9	2019/10	2019/11	2019/12
有効求人数	5,223	5,408	5,528	5,675	5,310	5,373	5,396	5,483	5,509	5,275	5,031	4,710
前月比	73	185	120	147	-365	63	23	87	26	-234	-244	-321
新規求人数	1,809	1,977	1,907	2,001	1,664	1,884	2,031	1,860	1,841	1,888	1,549	1,433
前月比	27	168	-70	94	-337	220	147	-171	-19	47	-339	-116
有効求人倍率	1.49	1.47	1.44	1.42	1.29	1.32	1.35	1.40	1.39	1.35	1.32	1.35
前年同月比	0.20	0.12	0.01	0.14	0.04	0.08	0.06	0.11	-0.01	-0.03	-0.09	-0.11
前月比	0.03	-0.02	-0.03	-0.02	-0.13	0.03	0.03	0.05	-0.01	-0.04	-0.03	0.03



データ：静岡労働局

期間：2019年1月～2019年12月

2019年10月 から 2019年12月 の四半期において

有効求人数 799 人 ↓

新規求人数 408 人 ↓

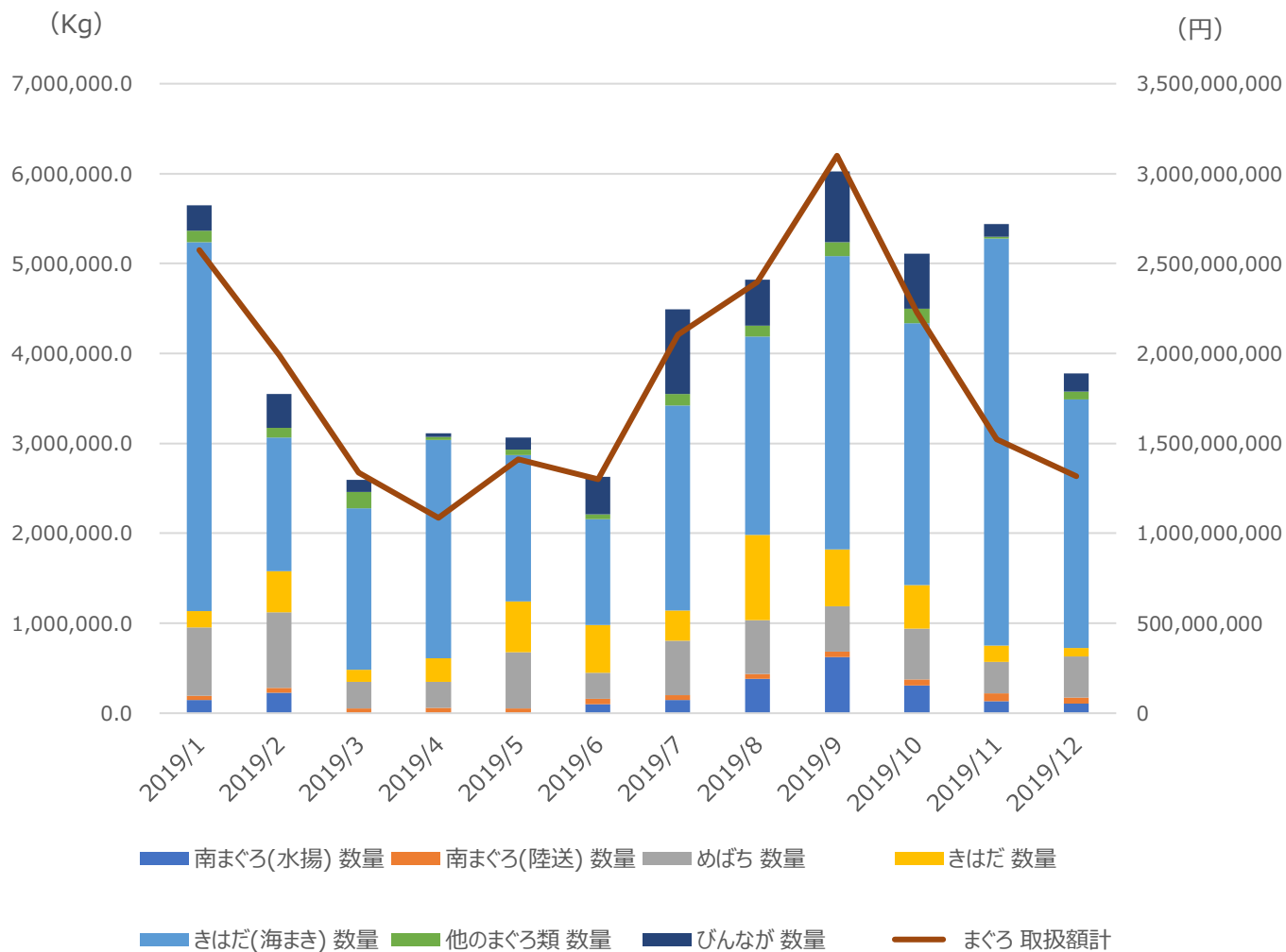
有効求人倍率 0.04 ポイント ↓

# 焼津魚市場取扱高対比表

## 焼津魚市場取扱高（まぐろ）

データ：焼津漁業(協)

期間：2019年1月～2019年12月

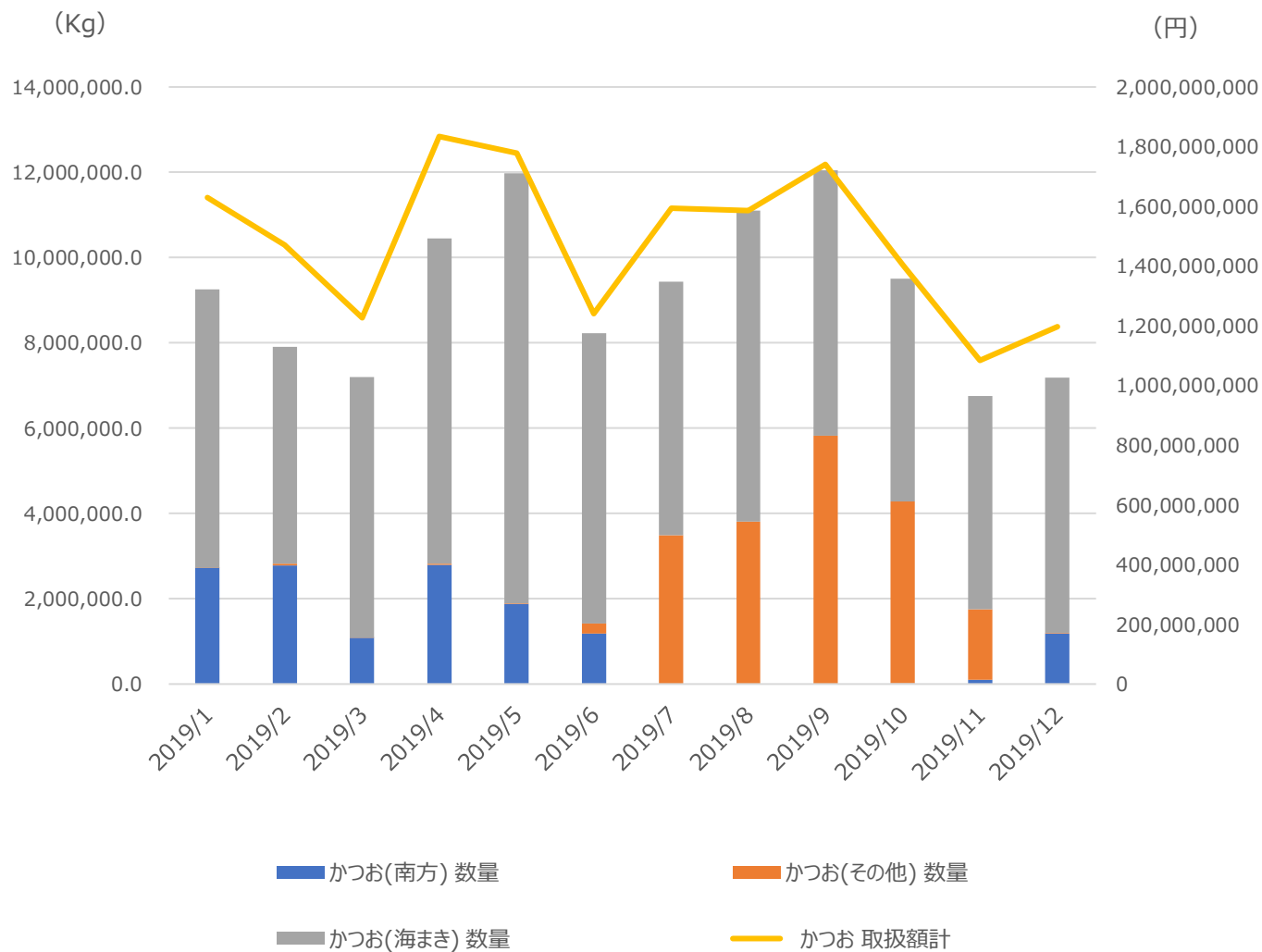


< 四半期における取扱高の前年同月比(%) >

	2019/10	2019/11	2019/12
南まぐろ(水揚)	▲ 3	1,883	1
南まぐろ(陸送)	▲ 26	5	▲ 17
めばち	▲ 1	▲ 41	▲ 51
きはだ	19	▲ 38	▲ 53
きはだ(海まき)	▲ 21	54	▲ 26
他のまぐろ類	88	▲ 79	▲ 19
びんなが	100	▲ 45	249

# 焼津魚市場取扱高対比表

## 焼津魚市場取扱高（かつお）



データ：焼津漁業(協)

期間：2019年1月～2019年12月

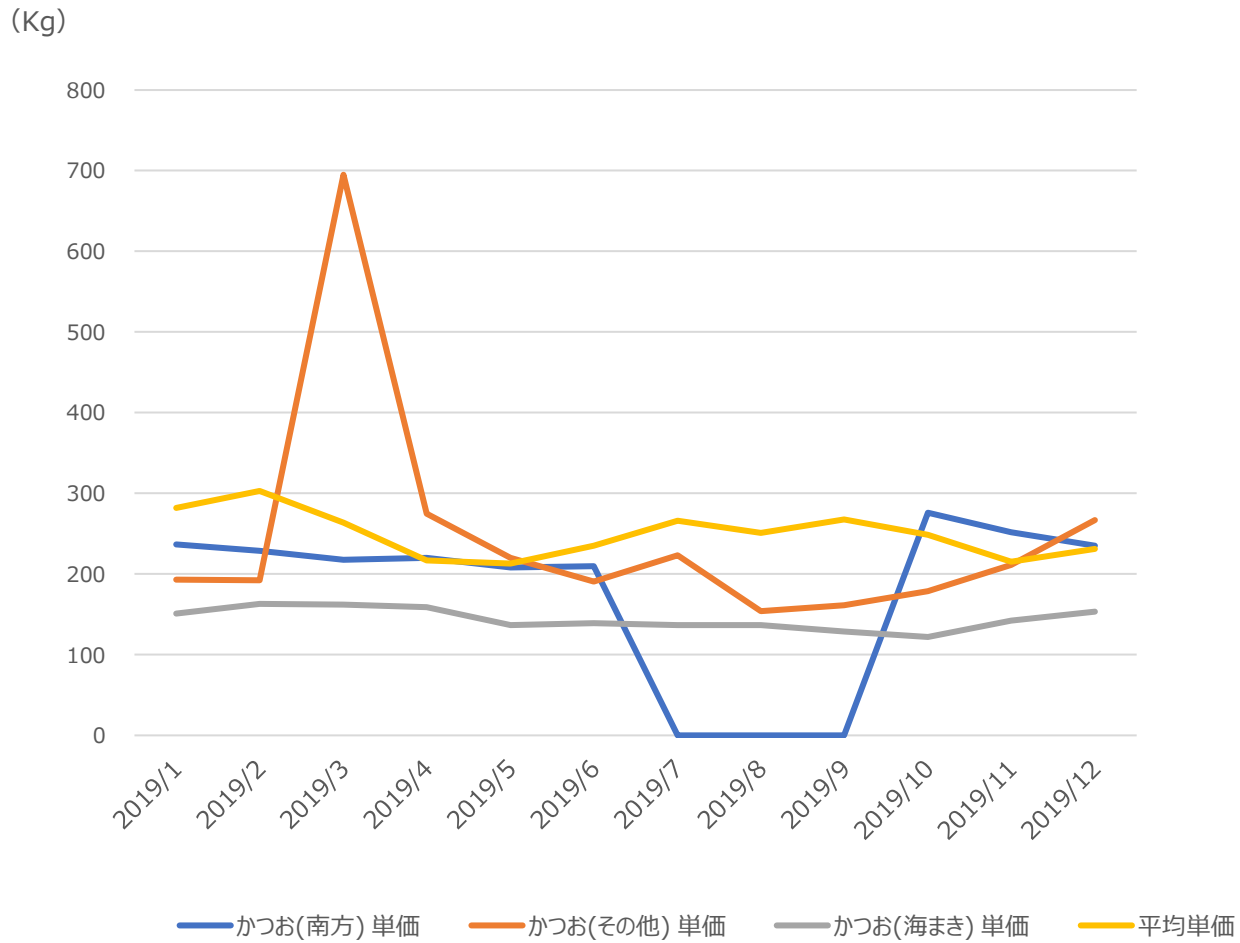
< 四半期における取扱高の前年同月比(%) >

	2019/10	2019/11	2019/12
かつお(南方)	▲ 99	▲ 97	▲ 38
かつお(その他)	110	1,639	821
かつお(海まき)	▲ 12	27	12

# 焼津魚市場取扱高対比表

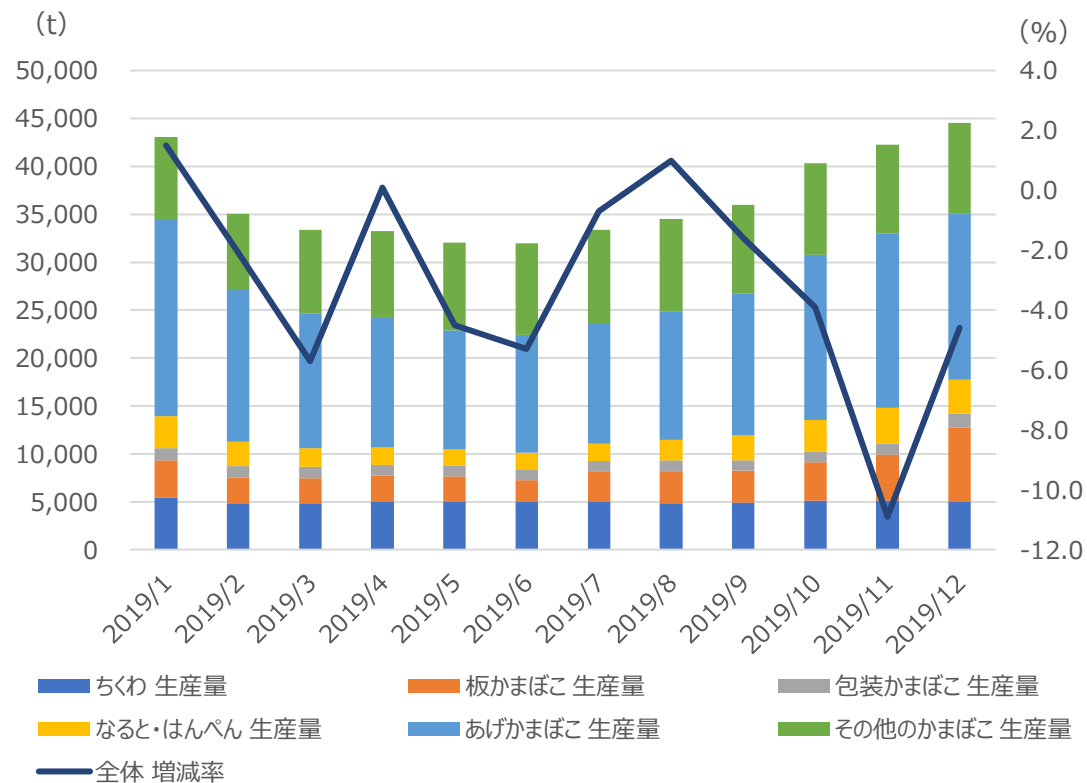
## 焼津魚市場平均単価（かつお・全体）

データ：焼津漁業(協)  
期間：2019年1月～2019年12月



# 練り製品

全国のちくわ・かまぼこの生産量・増減率



データ：一般社団法人 食品需給研究センター

期間：2019年1月～2019年12月

< 四半期における生産量の前年同月比(%) >

	2019/10	2019/11	2019/12
ちくわ	▲ 3.3	▲ 6.0	▲ 2.2
板かまぼこ	▲ 0.8	15.9	9.3
包装かまぼこ	▲ 4.0	▲ 6.3	▲ 2.1
なると・はんぺん	▲ 5.4	▲ 4.2	▲ 2.4
あげかまぼこ	▲ 9.7	▲ 18.3	▲ 10.2
その他のかまぼこ	732.0	▲ 11.6	▲ 5.8
全体	▲ 3.9	▲ 10.9	▲ 4.6