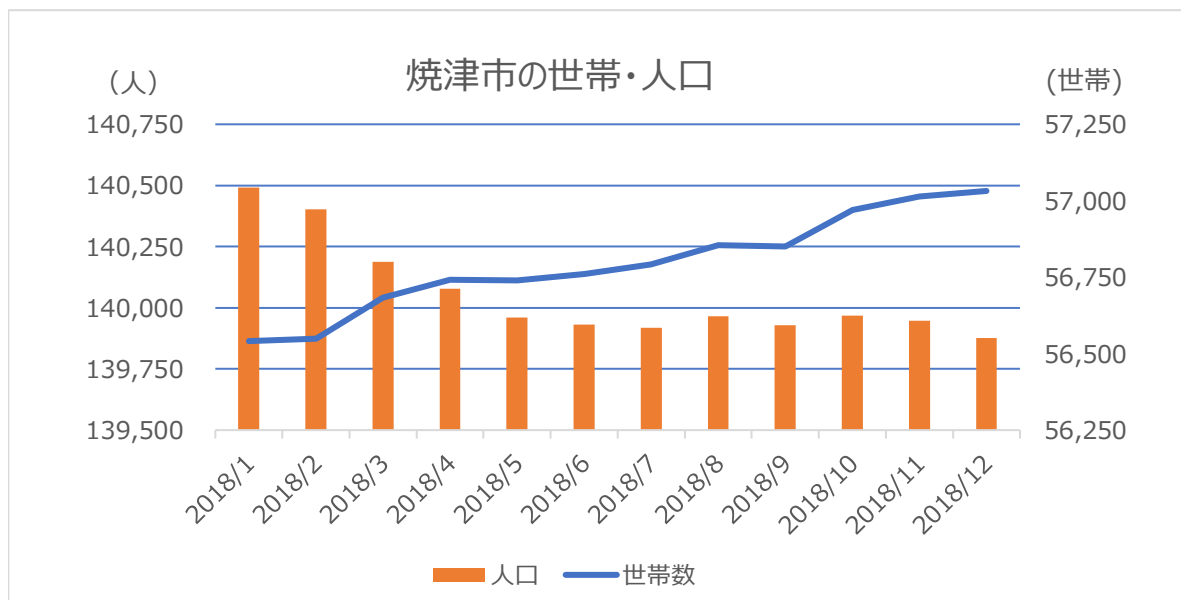


## 世帯・人口

	2018/1	2018/2	2018/3	2018/4	2018/5	2018/6	2018/7	2018/8	2018/9	2018/10	2018/11	2018/12
世帯数	56,541	56,548	56,682	56,741	56,740	56,761	56,791	56,854	56,851	56,970	57,013	57,032
内外国人世帯	1,973	1,959	1,981	1,974	1,989	1,992	1,988	2,003	2,010	2,080	2,090	2,093
前月比	54	7	134	59	-1	21	30	63	-3	119	43	19
人口	140,492	140,402	140,189	140,079	139,961	139,931	139,917	139,965	139,929	139,969	139,948	139,876
内外国人	3,820	3,817	3,853	3,850	3,876	3,904	3,909	3,933	3,959	4,024	4,045	4,048
前月比	-24	-90	-213	-110	-118	-30	-14	48	-36	40	-21	-72
外国人割合	2.72	2.72	2.75	2.75	2.77	2.79	2.79	2.81	2.83	2.87	2.89	2.89

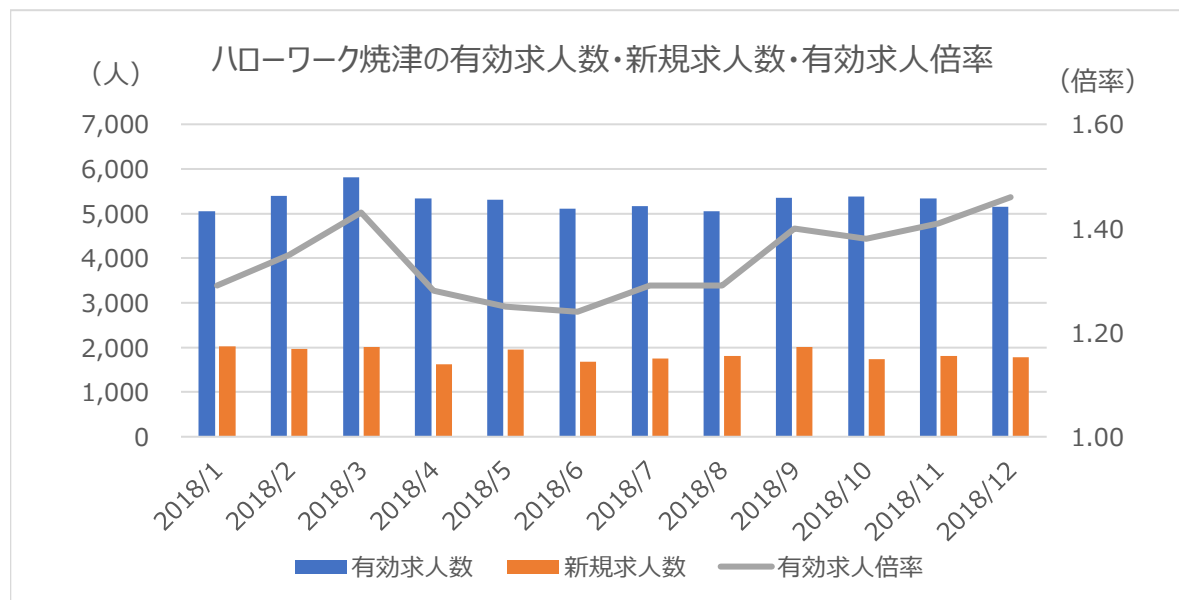


2018年10月 から 2018年12月 の四半期において

世帯数	181 世帯 ↑
内外国人世帯	83 世帯 ↑
人口	53 人 ↓
内外国人	89 人 ↑

# 雇用

	2018/1	2018/2	2018/3	2018/4	2018/5	2018/6	2018/7	2018/8	2018/9	2018/10	2018/11	2018/12
有効求人数	5,053	5,389	5,815	5,337	5,309	5,110	5,163	5,056	5,348	5,383	5,336	5,150
前月比	167	336	426	-478	-28	-199	53	-107	292	35	-47	-186
新規求人数	2,029	1,968	2,006	1,628	1,955	1,678	1,748	1,806	2,015	1,738	1,811	1,782
前月比	448	-61	38	-378	327	-277	70	58	209	-277	73	-29
有効求人倍率	1.29	1.35	1.43	1.28	1.25	1.24	1.29	1.29	1.40	1.38	1.41	1.46
前年同月比	0.21	0.25	0.33	0.26	0.24	0.20	0.23	0.20	0.22	0.16	0.14	0.18
前月比	0.01	0.06	0.08	-0.15	-0.03	-0.01	0.05	0.00	0.11	-0.02	0.03	0.05



データ：静岡労働局  
 期間：2018年1月～2018年12月

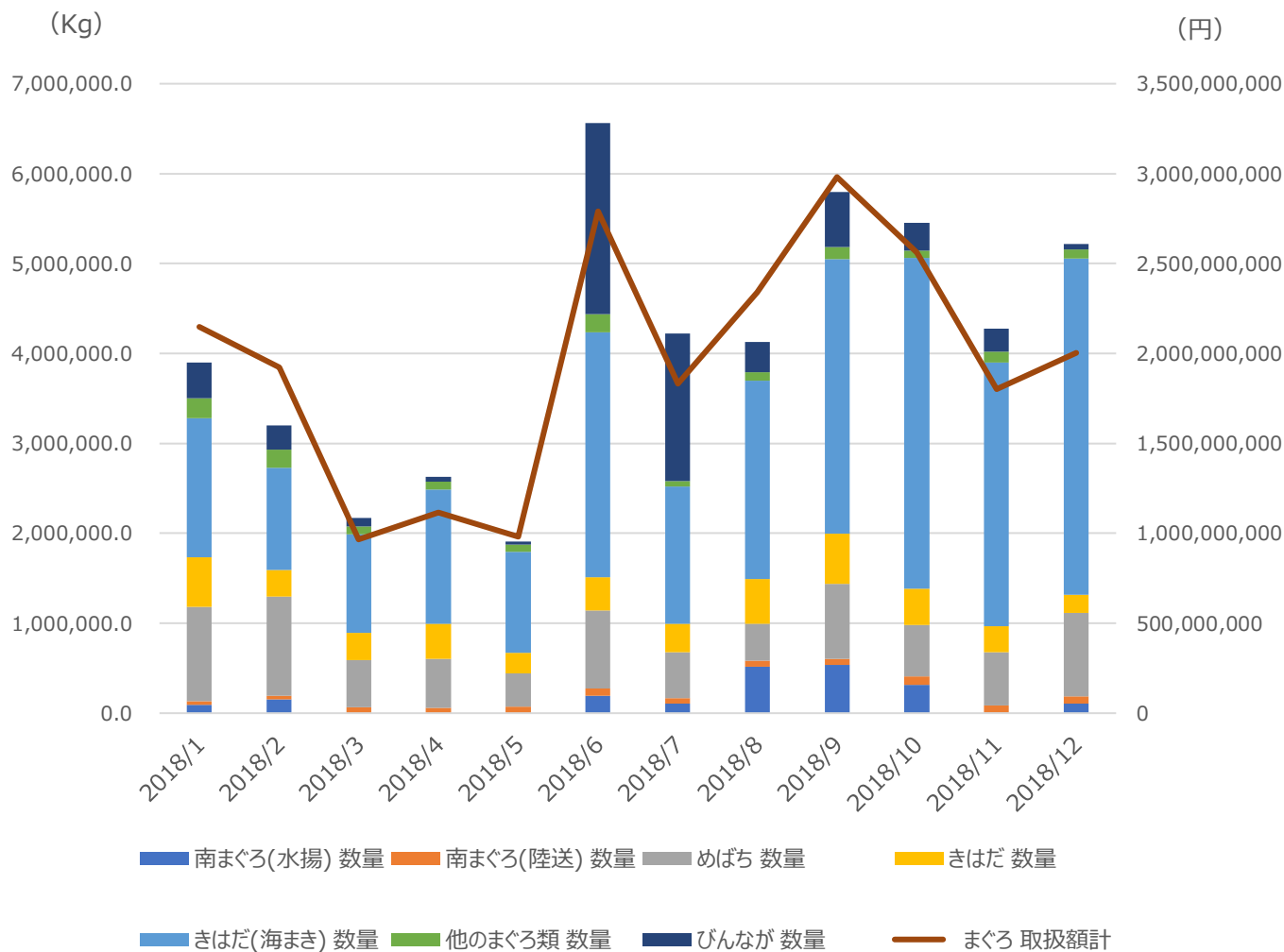
2018年10月 から 2018年12月 の四半期において  
 有効求人数 198 人 ↓  
 新規求人数 233 人 ↓  
 有効求人倍率 0.06 ポイント ↑

# 焼津魚市場取扱高対比表

## 焼津魚市場取扱高（まぐろ）

データ：焼津漁業(協)

期間：2018年1月～2018年12月



< 四半期における取扱高の前年同月比(%) >

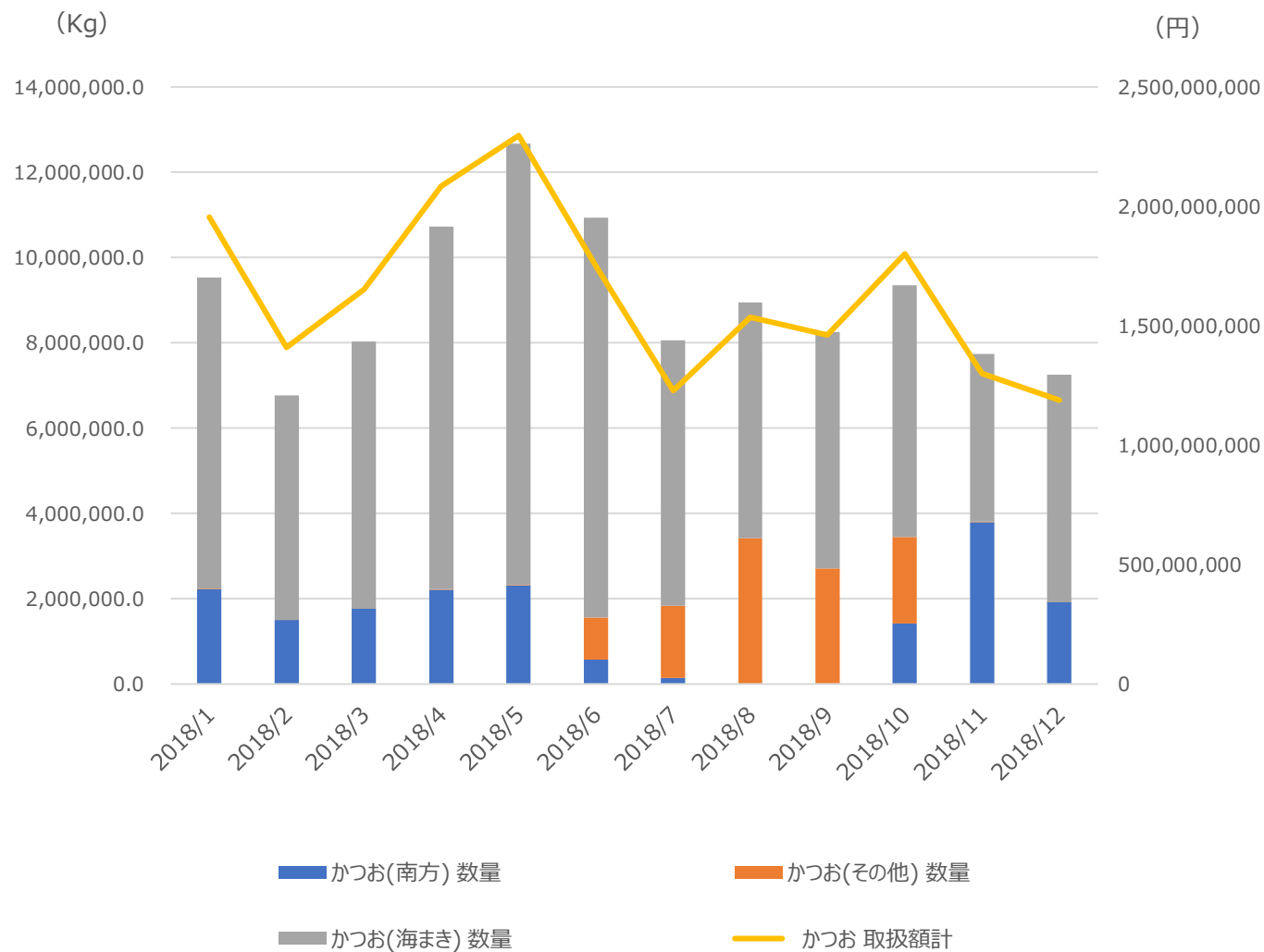
	2018/10	2018/11	2018/12
南まぐろ(水揚)	144	▲ 86	0
南まぐろ(陸送)	14	10	▲ 20
めばち	▲ 13	90	222
きはだ	▲ 24	535	▲ 58
きはだ(海まき)	107	37	107
他のまぐろ類	▲ 26	1,401	▲ 26
びんなが	▲ 25	447	▲ 58

# 焼津魚市場取扱高対比表

## 焼津魚市場取扱高（かつお）

データ：焼津漁業(協)

期間：2018年1月～2018年12月



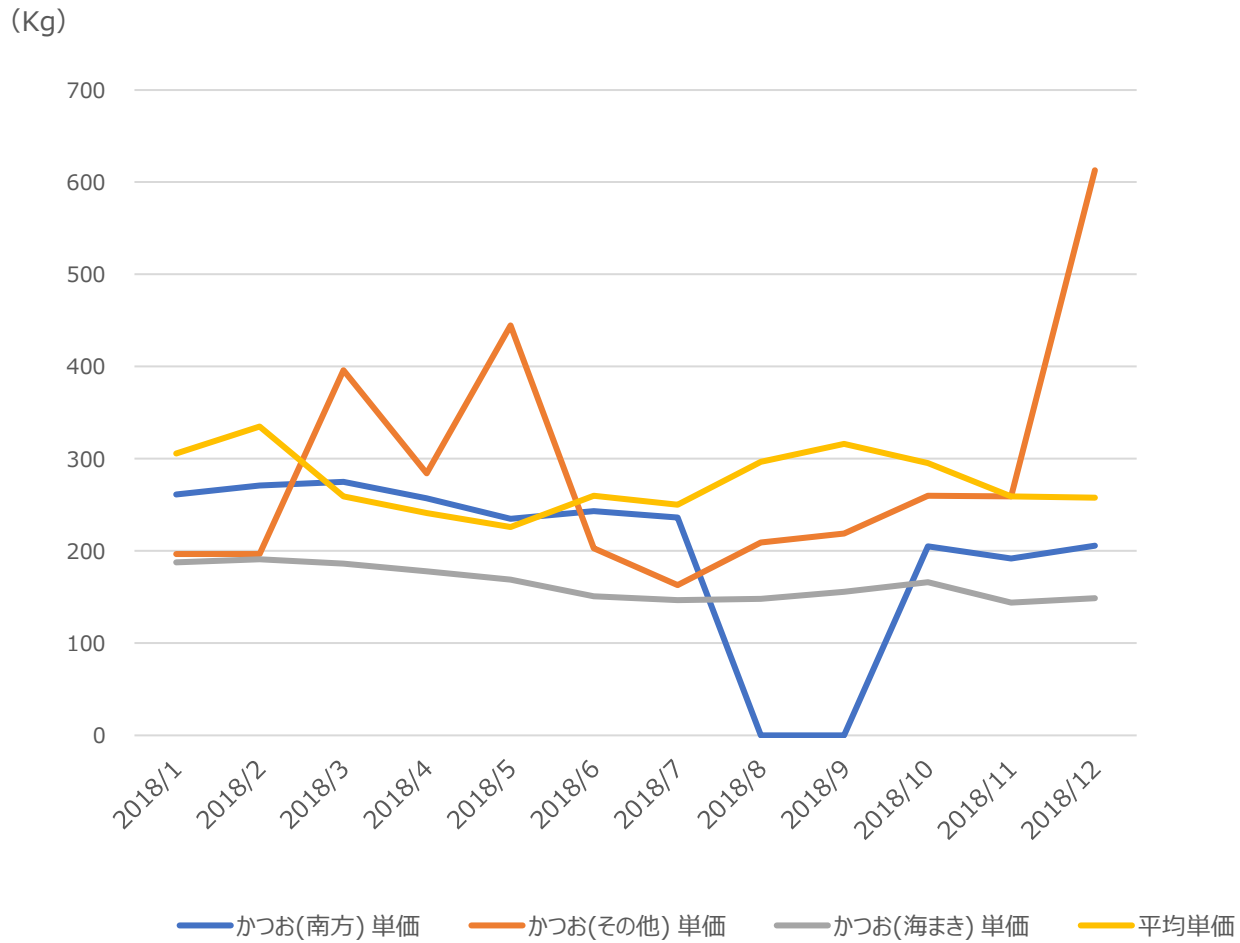
< 四半期における取扱高の前年同月比(%) >

	2018/10	2018/11	2018/12
かつお(南方)	1	91	▲ 43
かつお(その他)	45	▲ 40	▲ 76
かつお(海まき)	17	▲ 35	1

# 焼津魚市場取扱高対比表

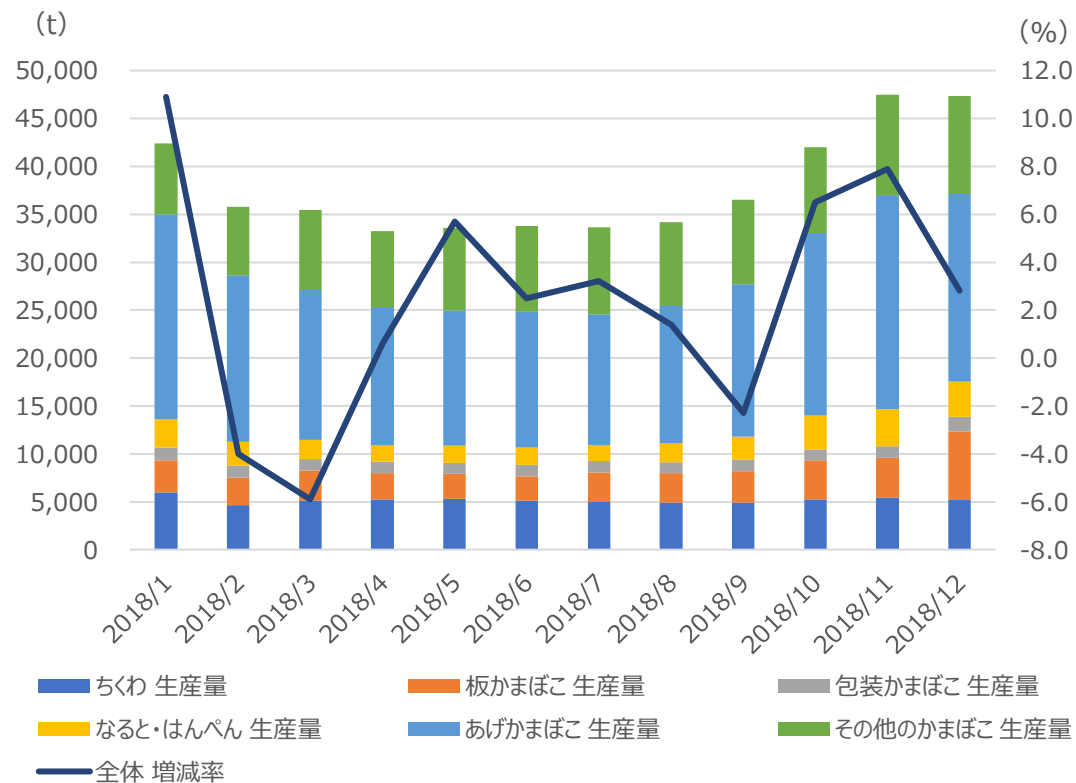
## 焼津魚市場平均単価（かつお・全体）

データ：焼津漁業(協)  
期間：2018年1月～2018年12月



# 練り製品

全国のちくわ・かまぼこの生産量・増減率



データ：一般社団法人 食品需給研究センター

期間：2018年1月～2018年12月

< 四半期における生産量の前年同月比(%) >

	2018/10	2018/11	2018/12
ちくわ	1.8	7.4	0.9
板かまぼこ	▲ 5.4	▲ 17.9	0.2
包装かまぼこ	▲ 0.3	▲ 0.7	▲ 1.4
なると・はんぺん	6.3	16.6	15.3
あげかまぼこ	8.1	9.1	▲ 1.1
その他のかまぼこ	13.5	17.9	10.9
全体	6.5	7.9	2.8